



MINISTERSTWO
INFRASTRUKTURY I ROZWOJU

Program Operacyjny Inteligentny Rozwój 2014 - 2020

Sylwia Lepieszka
Departament Konkurencyjności i Innowacyjności
Ministerstwo Infrastruktury i Rozwoju

Kongres Innowacji Polskich
Kraków, 10 marca 2015 r.





Co wymaga zmiany w polskiej nauce i przedsiębiorczości, aby możliwe było osiągnięcie większej konkurencyjności i innowacyjności polskiej gospodarki oraz zapewnienie jej większego udziału w gospodarce światowej?

- **zaangażowanie biznesu w prowadzenie i finansowanie działalności badawczo-rozwojowej,**
- **współpraca nauki i biznesu,**
- **stopień komercjalizacji wyników prac badawczych,**
- **innowacyjność w sektorze MŚP.**





Co chcemy osiągnąć?

Wybrane wskaźniki

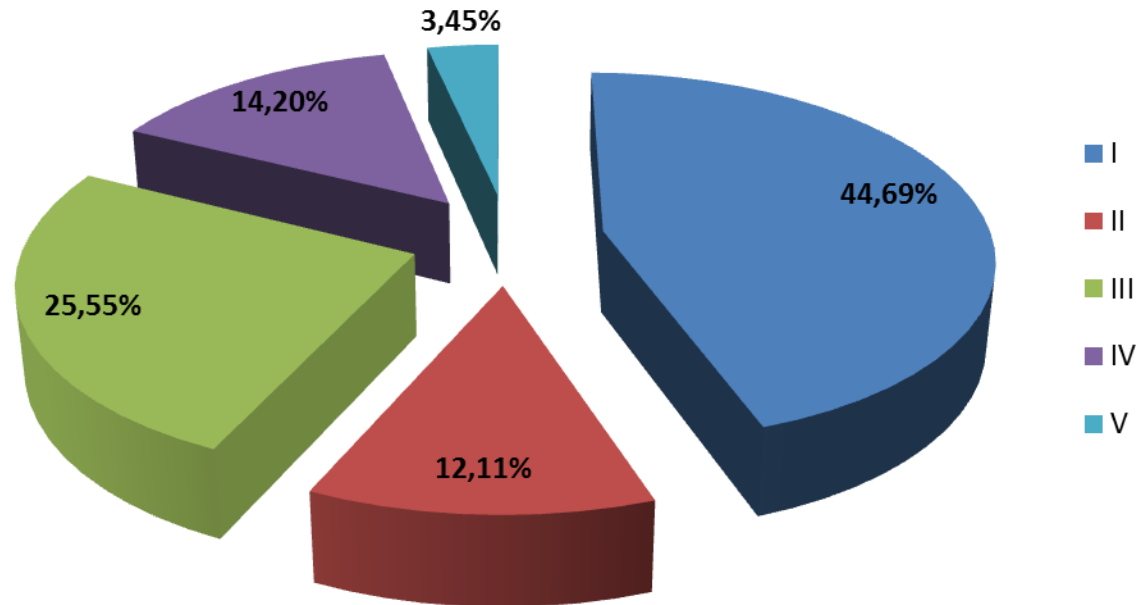
Wydatki na badania i rozwój (GERD) w % PKB		
<u>2013</u>	<u>2020</u>	<u>2023</u>
0,87%	1,7%	2,0%



Nakłady na B+R ponoszone przez organizacje gospodarcze (BERD) w % PKB		
<u>2013</u>	<u>2020</u>	<u>2023</u>
0,38%	0,8%	0,9%



- I. Wsparcie prowadzenia prac B+R przez przedsiębiorstwa
- II. Wsparcie otoczenia i potencjału przedsiębiorstw do prowadzenia działalności B+R+I
- III. Wsparcie innowacji w przedsiębiorstwach
- IV. Zwiększenie potencjału naukowo-badawczego
- V. Pomoc Techniczna



Całkowita alokacja
POIR (EFRR) to:
8 613 929 014 euro



Przykładowe typy projektów:

- **Wsparcie projektów B+R** – badania przemysłowe i prace rozwojowe realizowane przez przedsiębiorstwa (możliwość współpracy z jednostkami naukowymi w ramach podwykonawstwa).
- **Sektorowe programy B+R** – agendy B+R, istotne dla rozwoju poszczególnych branż/sektorów gospodarki. Proces określania programu sektorowego ma charakter oddolny. Finansowanie obejmuje badania przemysłowe i prace rozwojowe. Instrument opiera się na doświadczeniach programów sektorowych: *Innolot* oraz *Innomed*.
- **Prace B+R finansowane z udziałem funduszy kapitałowych** – współpraca z funduszami venture capital, które wspólnie z podmiotami publicznymi będą angażować środki we wsparcie projektów B+R realizowanych przez przedsiębiorstwa. Instrument opiera się na doświadczeniach z realizacji instrumentu *BRIDGE VC*.

Beneficjenci: przedsiębiorstwa (MŚP oraz duże firmy), konsorcja przedsiębiorstw, podmiot wdrażający instrument finansowy.



Przykładowe typy projektów:

- **Wsparcie inwestycji w infrastrukturę B+R przedsiębiorstw** – ocena projektu w oparciu o agendę badawczą, planowane jest monitorowanie jej realizacji.
- **Otwarte innowacje – wspieranie transferu technologii** – stworzenie platformy innowacji umożliwiającej kojarzenie firm – dawców technologii z firmami MŚP zainteresowanymi pozyskaniem nowych rozwiązań (biorcami technologii). Wsparcie usług brokerskich oraz rozwoju MŚP w oparciu o wdrożenie nowego rozwiązania (z wykorzystaniem IF).
- **Proinnowacyjne usługi dla przedsiębiorstw** – współfinansowanie kosztów usług proinnowacyjnych świadczonych przez IOB lub jednostki naukowe, w tym usług związanych transferem technologii, ochroną własności przemysłowej oraz współpracą w obszarze B+R+I (zwłaszcza w Krajowych Klastrach Kluczowych).
- **Zwiększenie intensywności współpracy w ramach krajowego systemu innowacji** – projekty pozakonkursowe.

Beneficjenci: przedsiębiorstwa, konsorcja przedsiębiorstw, koordynatorzy KKK, podmioty zarządzające SSE, podmioty publiczne lub inne wyłonione podmioty odpowiadające za realizację działań o charakterze systemowym, podmiot wdrażający IF



Przykładowe typy projektów:

- **Wsparcie wdrożeń wyników prac B+R** – z wykorzystaniem różnych form finansowania (dotacji, instrumentów finansowych). Wsparcie kierowane tylko do MŚP.
- **Wsparcie przedsiębiorstw przez fundusze kapitału zaangażowanego, fundusze venture capital, sieci aniołów biznesu** – inkubacja i akceleracja start-up'ów, wsparcie rozwoju rynku VC poprzez fundusz funduszy, inwestycje syndykatowe, pożyczki w celu uzupełnienia wsparcia udziałowego, przygotowanie do wejścia na GPW/NewConnect/Catalyst.
- **Wsparcie promocji oraz internacjonalizacji innowacyjnych przedsiębiorstw** – finansowanie usług doradczych z zakresu internacjonalizacji firm świadczonych przez IOB, a także programów promocji polskich marek produktowych.

Beneficjenci: MŚP, IOB, podmiot wdrażający IF, podmioty publiczne lub inne wyłonione podmioty odpowiadające za realizację działań o charakterze systemowym.



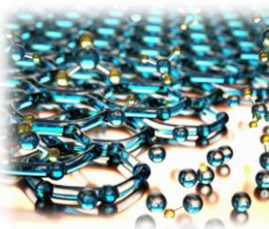
Przykładowe typy projektów:

- **Badania naukowe i prace rozwojowe**, w tym: strategiczne programy badawcze dla gospodarki, regionalne agendy naukowo-badawcze, programy badawcze wirtualnych instytutów, projekty aplikacyjne.
- **Rozwój nowoczesnej infrastruktury badawczej sektora nauki**: wybrane projekty z Polskiej Mapy Drogowej Infrastruktury Badawczej.
- **Międzynarodowe agendy badawcze**, tworzone w Polsce we współpracy z renomowanymi ośrodkami naukowymi z innych państw.
- **Rozwój kadr sektora B+R**, poprzez projekty B+R w jednostkach naukowych lub przedsiębiorstwach, w ramach międzynarodowych programów badawczych etc.

Beneficjenci: jednostki naukowe i ich konsorcja, uczelnie i ich konsorcja, konsorcja przedsiębiorstw i jednostek naukowych/uczelni, instytucje otoczenia biznesu, podmioty publiczne lub inne wyłonione podmioty odpowiadające za realizację działań o charakterze systemowym (ostateczni odbiorcy: naukowcy, studenci, doktoranci)



Nazwa osi priorytetowej	Instytucja Pośrednicząca	Instytucja Wdrażająca
I. Wsparcie prowadzenia prac B+R przez przedsiębiorstwa	Narodowe Centrum Badań i Rozwoju	-
II. Wsparcie otoczenia i potencjału przedsiębiorstw do prowadzenia działalności B+R+I	Ministerstwo Gospodarki	Ministerstwo Gospodarki Polska Agencja Rozwoju Przedsiębiorczości
III. Wsparcie innowacji w przedsiębiorstwach	Ministerstwo Gospodarki	Polska Agencja Rozwoju Przedsiębiorczości Bank Gospodarstwa Krajowego
IV. Zwiększenie potencjału naukowo-badawczego	Narodowe Centrum Badań i Rozwoju	Ośrodek Przetwarzania Informacji (tylko w zakresie wsparcia infrastruktury badawczej sektora nauki)





MINISTERSTWO
INFRASTRUKTURY
I ROZWOJU

Dziękuję za uwagę

Ministerstwo Infrastruktury i Rozwoju
ul. Wspólna 2/4
00-926 Warszawa

www.mir.gov.pl

www.poir.gov.pl

www.funduszeuropejskie.gov.pl